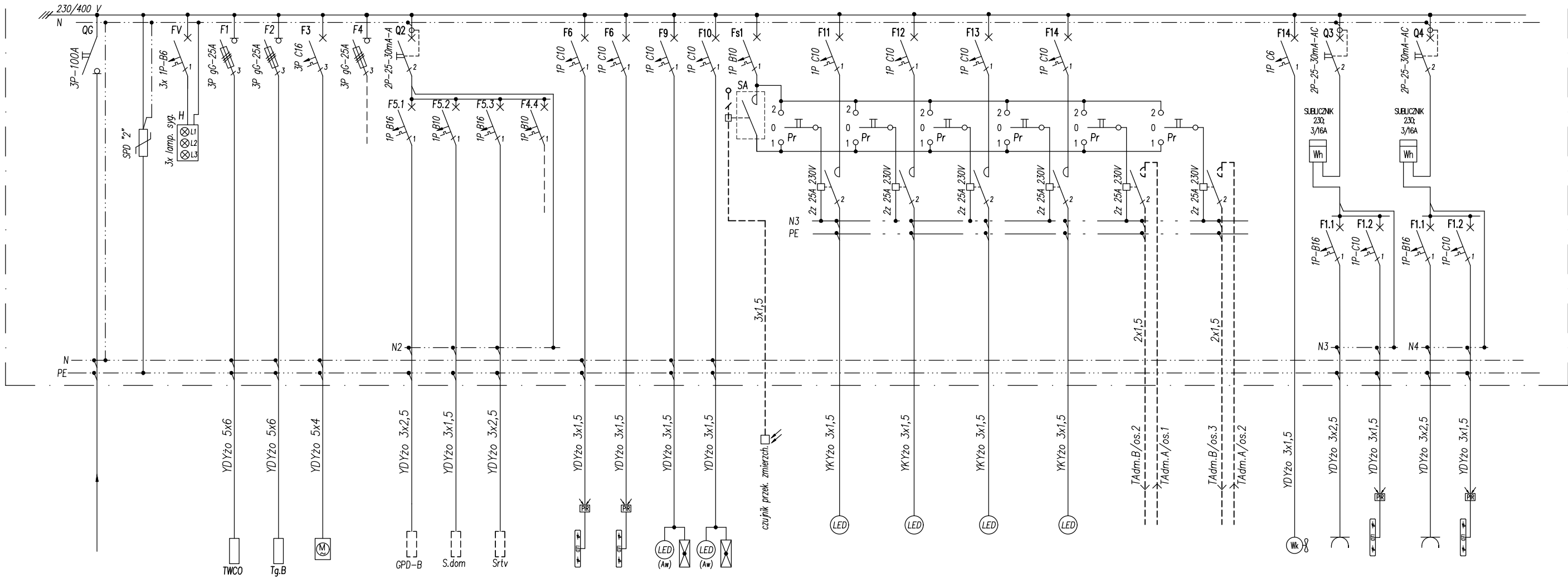


TAdm.B

Obudowa natynkowa szczelna (min IP44), o wielkości min. 72 modułów (3x24)



Nr pola:	1			1.	2.	3.	4.	5.1	5.2	5.3	5.4	o.1	o.2	o.3	o.4	os.1	o.5	o.6	o.7	o.8	os.2	os.3	6.	7.1	7.2	8.1	8.2	
Ilość sztuk:				1	1	1	1	1	1	1	1	8	1	13	3		2	2	3	5	13	2	3	2	2	2	2	
Moc Pi (kW):	17,7			5	3	9	0,5	0,3	0,2	0,2	0,5	0,5	0,1	0,3	0,1		0,1	0,2	0,1	0,2	0,3	0,2	0,3	0,4	0,1	0,4	0,1	
Nazwa pola:	Zasilanie z SPMP2	Ochrona przeciwprzepięciowa	Sygnalizacja obecności napięcia zasilającego	Tablica węzła ciepłego TWCO	Tablica grzewcza – budynek B	Kurtyna powietrzna	Rezerwa	Szafka lokalnego punktu dystrybucyjnego GPD-B	Szafka instalacji domofonowej	Zasilanie punktu dystrybucji RTV	Rezerwa	Oświetlenie ogólne – klatka schodowa parter, 1 piętro, 2 piętro, 3 piętro	Oświetlenie ogólne – pom. gospodarcze	Awaryjne oświetlenie ewakuacyjne (oprawy w trybie awaryjnym – „praca ciemna”) – klatka schodowa parter, 1 piętro, 2 piętro, 3 piętro	Awaryjne oświetlenie ewakuacyjne (oprawy w trybie awaryjnym – „praca ciemna”) – garaże, pomieszczenie gospodarcze	Sterowanie zmierzchowe oświetleniem zewnętrznym	Kinkiety oświetleniowe zewnętrzne	Wypusty pod numer przy klatce	Oprawy zewnętrzne gruntowe	Oprawy zewnętrzne – słupki parkowe	Oświetleniowe zewnętrzne w przejeździe bramowym	Wypusty pod numer przy klatce	Wentylator – pom. gospodarcze	Gniazdo do bramy garażowej (230V) – Garaż 01	Gniazdo do bramy garażowej (230V) – Garaż 02	Oświetlenie ogólne – Garaż 01	Gniazdo do bramy garażowej (230V) – Garaż 02	Oświetlenie ogólne – Garaż 02

UKŁAD PRACY INSTALACJI: TN-S

OCHRONA PRZED PORAŻENIEM – SAMOCZYNNE WYŁĄCZENIA ZASILANIA

UWAGA:
Przewody i kable w klasie reakcji na ogień co najmniej Eca.

bam
architektura

ul. Piotrkowska 68/6U, 90-105 Łódź

PROJEKT:
PRZEBUDOWA, ROZBUDOWA, NADBUDOWA I CZĘŚCIOWA
ZMIANA SPOSOBU UŻYTKOWANIA ISTNIEJĄCYCH BUDYNKÓW
MIESZKALNYCH WRAZ Z ZAGOSPODAROWANIEM TERENU
I NIEZBĘDNĄ INFRASTRUKTURĄ TECHNICZNĄ
NA NIERUCHOMOŚCI PRZY UL. WŁÓKIENNICZEJ 1 W ŁÓDZI

LOKALIZACJA:
UL. WŁÓKIENNICZA 1, 90-260 ŁÓDŹ
DZIAŁKA NR EW.438/17, FRAGMENTY 438/16 I 438/18
ORAZ DROGOWEJ 479/3 OBRĘB S-1

INWESTOR:
MIASTO ŁÓDŹ
ZARZĄD INWESTYCJI MIEJSKICH
UL. PIOTRKOWSKA 175, 90-447 ŁÓDŹ

PROJEKTANT:
MGR INŻ. ŁUKASZ KAŻMIERCAK
NR UPR. ŁÓD/2943/PBE/16

SPRAWDZAJĄCY:
MGR INŻ. JAROSŁAW GRZELAK
NR UPR. 128/02/WŁ

BRANŻA:
ELEKTRYCZNA

FORMAT

DATA:
IX 2023

FAZA:
PROJEKT WYKONAWCZY

TYTUŁ RYSUNKU:
Schemat strukturalny tablicy administracyjnej Tadm.B

SKALA:
b.s.

NR RYS.:
057-PW-E-S-S05